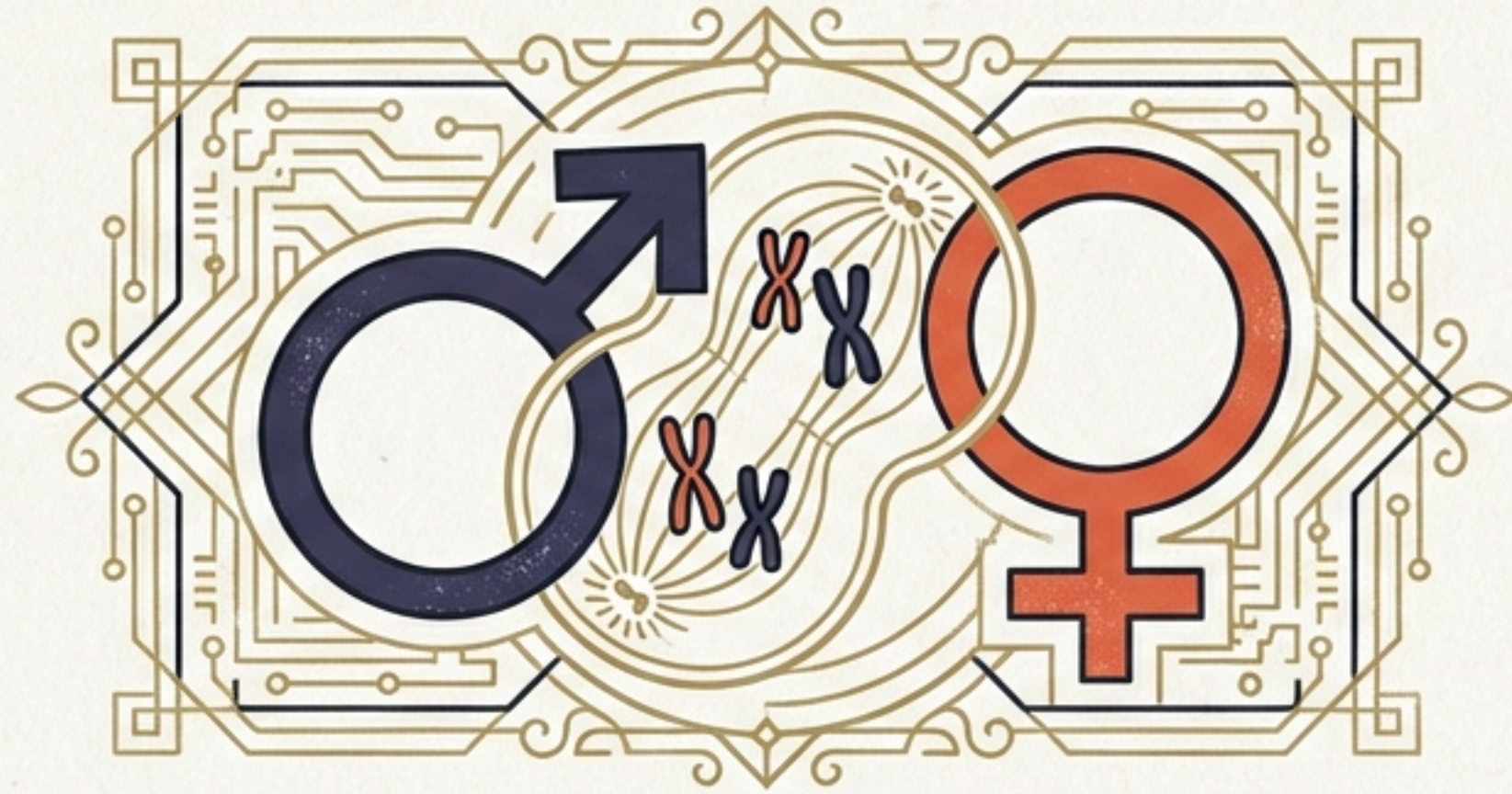


SVT : La Reproduction Humaine

Guide de Survie pour l'Examen



Comme le Knight qui évolue en explorant Hallownest,
ton corps se transforme à la puberté !

[APPUYEZ SUR START POUR COMMENCER L'AVENTURE]

Level Up ! (La Puberté)

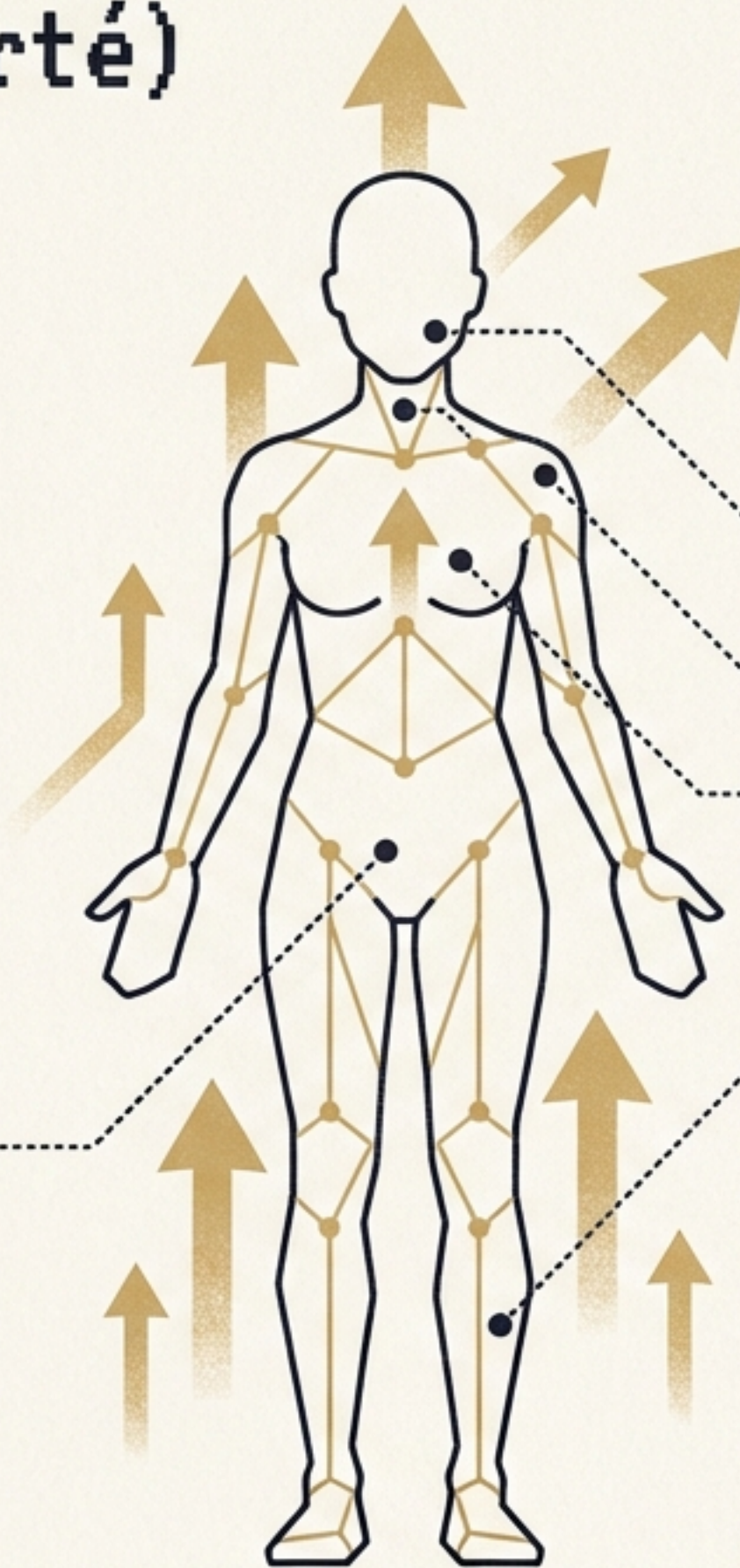
Définition : Période de transformation où le corps d'un enfant change pour devenir celui d'un adulte capable de se reproduire.

Caractères Primaires

- ⇒ **Statut :** Débloqués à la naissance, deviennent fonctionnels.
- ⇒ **Fille :** ♀ Apparition des **règles**.
- ⇒ **Garçon :** ♂ Apparition des **éjaculations**.

Caractères Secondaires

- ⇒ **Statut :** Nouvelles caractéristiques physiques.
- ⇒ **Rôle :** Distinguer le corps **masculin** du corps **féminin** (**voix, poils, seins...**). ♀



Comparaison des Stats de Base (Changements à la puberté)

Joueur 1 (Garçon)

Morphologique

- Acné
- ↑ Muscles
- ↑ Poils
- ↑ Volume des testicules

Physiologique

- Éjaculation
- Mue de la voix

Joueur 2 (Fille)

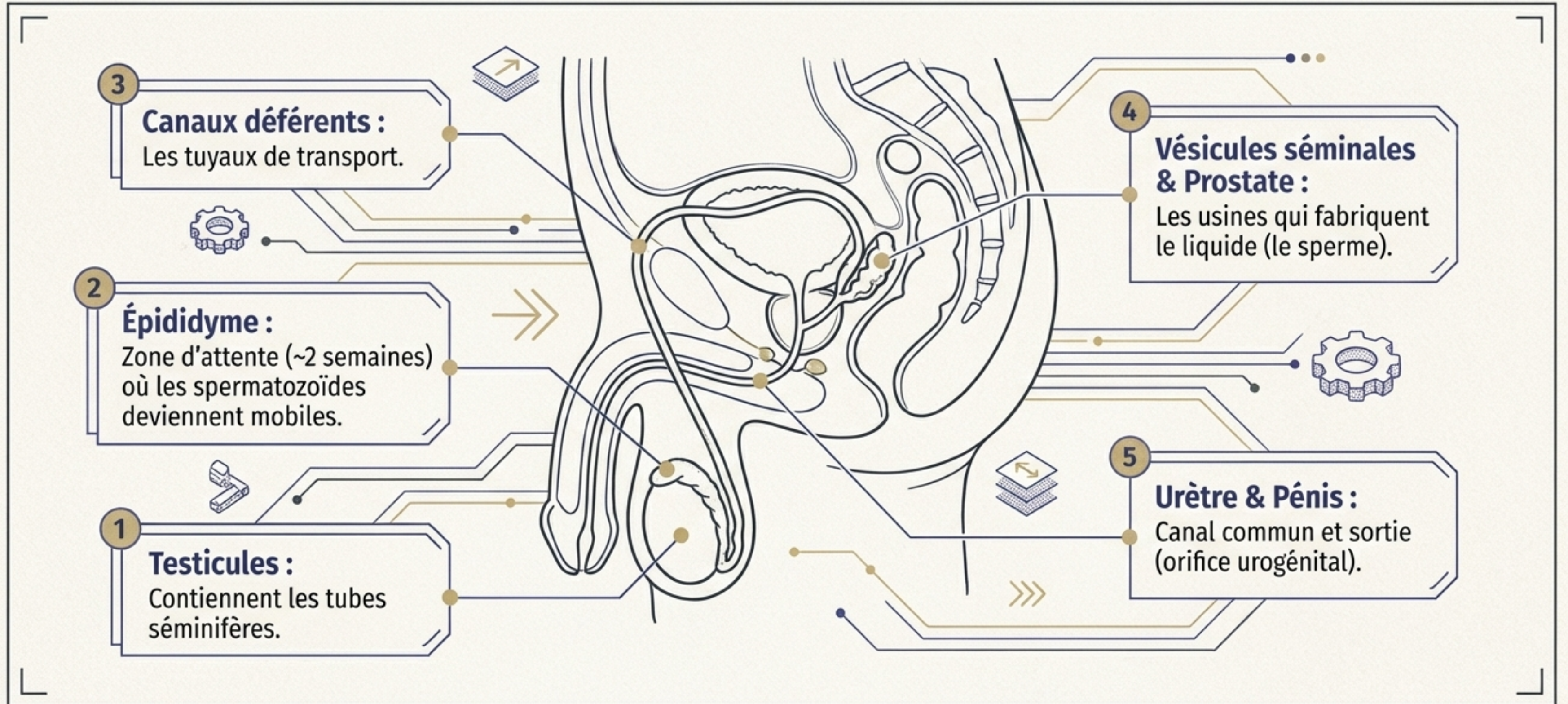
Morphologique

- Acné
- ↑ Poils
- ↑ Hanches
- ↑ Seins
- ↑ Volume des ovaires

Physiologique

- Règles

Équipement Joueur 1 : L'Appareil Masculin



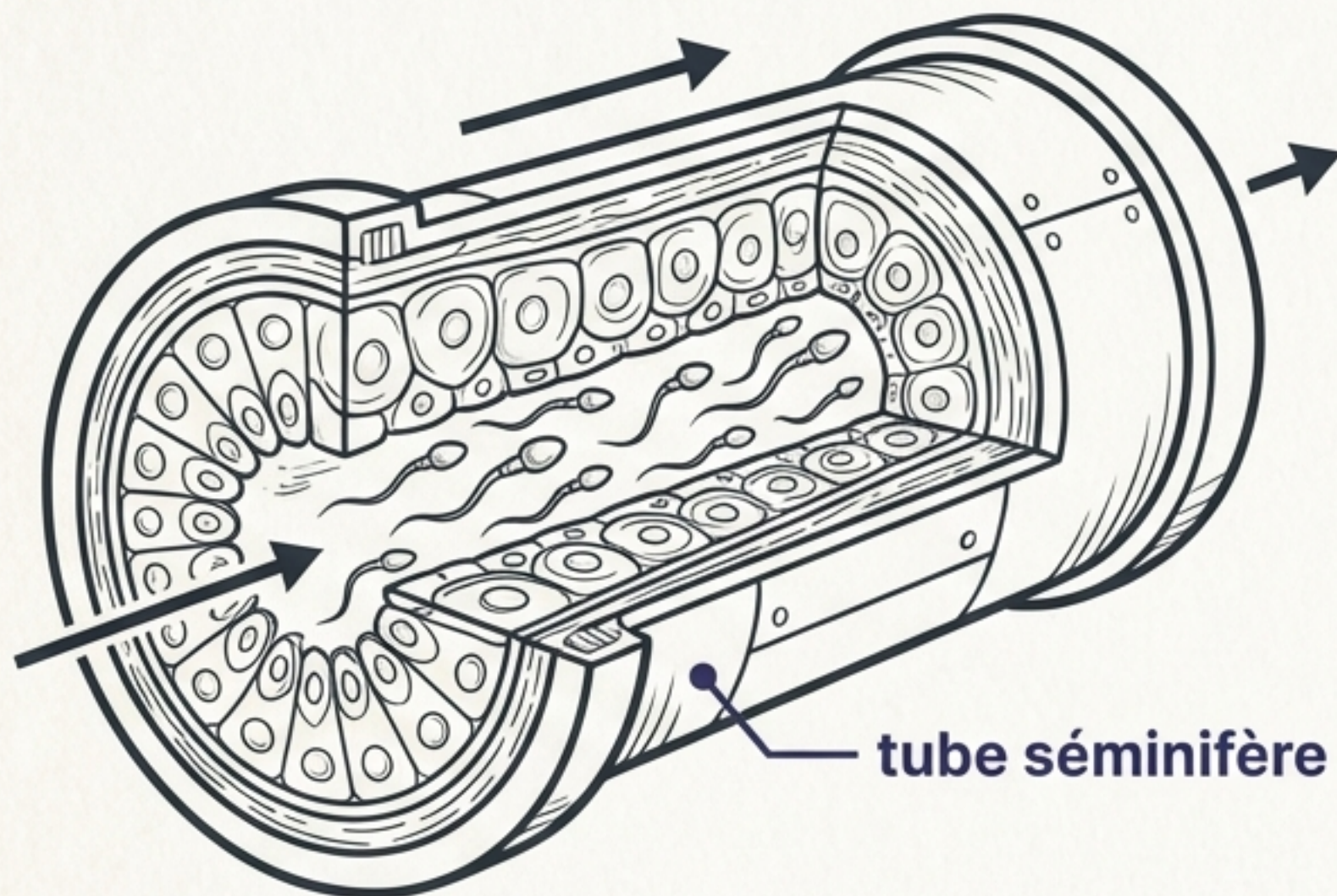
PLAYER 1

BLUEPRINT VIEW

The Sperm Factory (Génération de Ressources)



Statut : Production **CONTINUE** (de la puberté jusqu'à la mort)



tube séminifère

Statistiques de Crafting



Temps de craft : ~64 jours pour 1 spermatozoïde.



Infrastructures : 50 à 60 cm de tubes séminifères par testicule.



Rendement : 200 à 300 millions par éjaculat.



Les spermatozoïdes, c'est un peu comme les 200 millions d'ennemis des Forgotten Crossroads — ils sont nombreux mais un seul atteint le boss final !

Équipement Joueur 2 : L'Appareil Féminin

1. Ovaires :
Les producteurs
d'ovules.

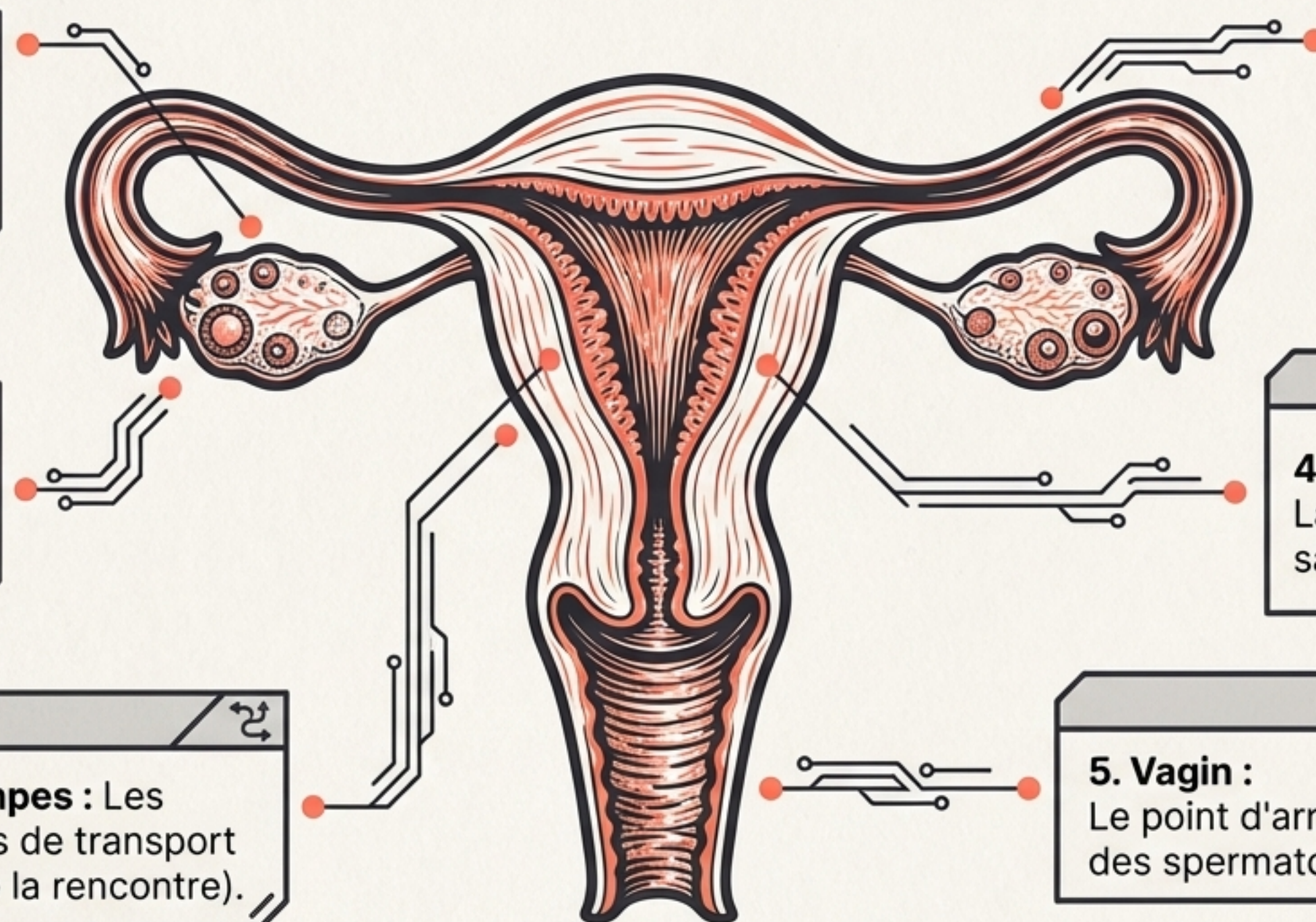
2. Pavillon :
L'entonnoir qui capte
l'ovule libéré.

3. Trompes : Les
couloirs de transport
(lieu de la rencontre).

3. Trompes :
Les couloirs de
transport (lieu de
la rencontre).

4. Utérus & Endomètre :
La cavité principale et
sa muqueuse (le 'nid').

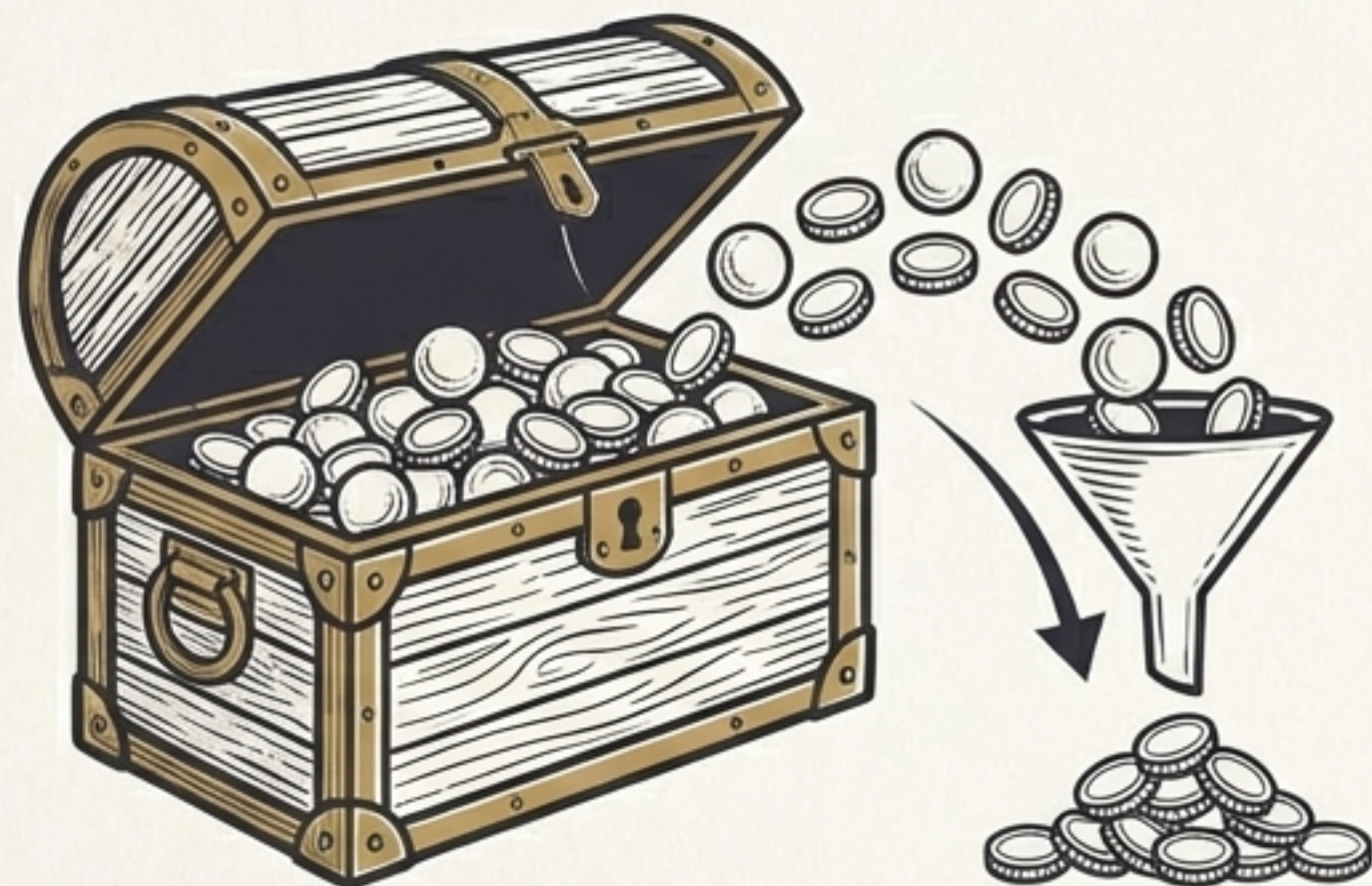
5. Vagin :
Le point d'arrivée
des spermatozoïdes.



Gestion de l'Inventaire (Le Stock d'Ovules)



Mécanique de jeu : Production CYCLIQUE (~28 jours). 1 ovule libéré par cycle (Ovulation, vers le jour 14). De la puberté à la ménopause.



Statut de l'Inventaire



(Attention, il diminue !)

Naissance	1 à 2 millions
Puberté	40 000 à 100 000
40 ans	1 500 à 24 000



Le stock d'ovules, c'est comme le Geo — il faut bien le gérer car il ne se régénère pas !

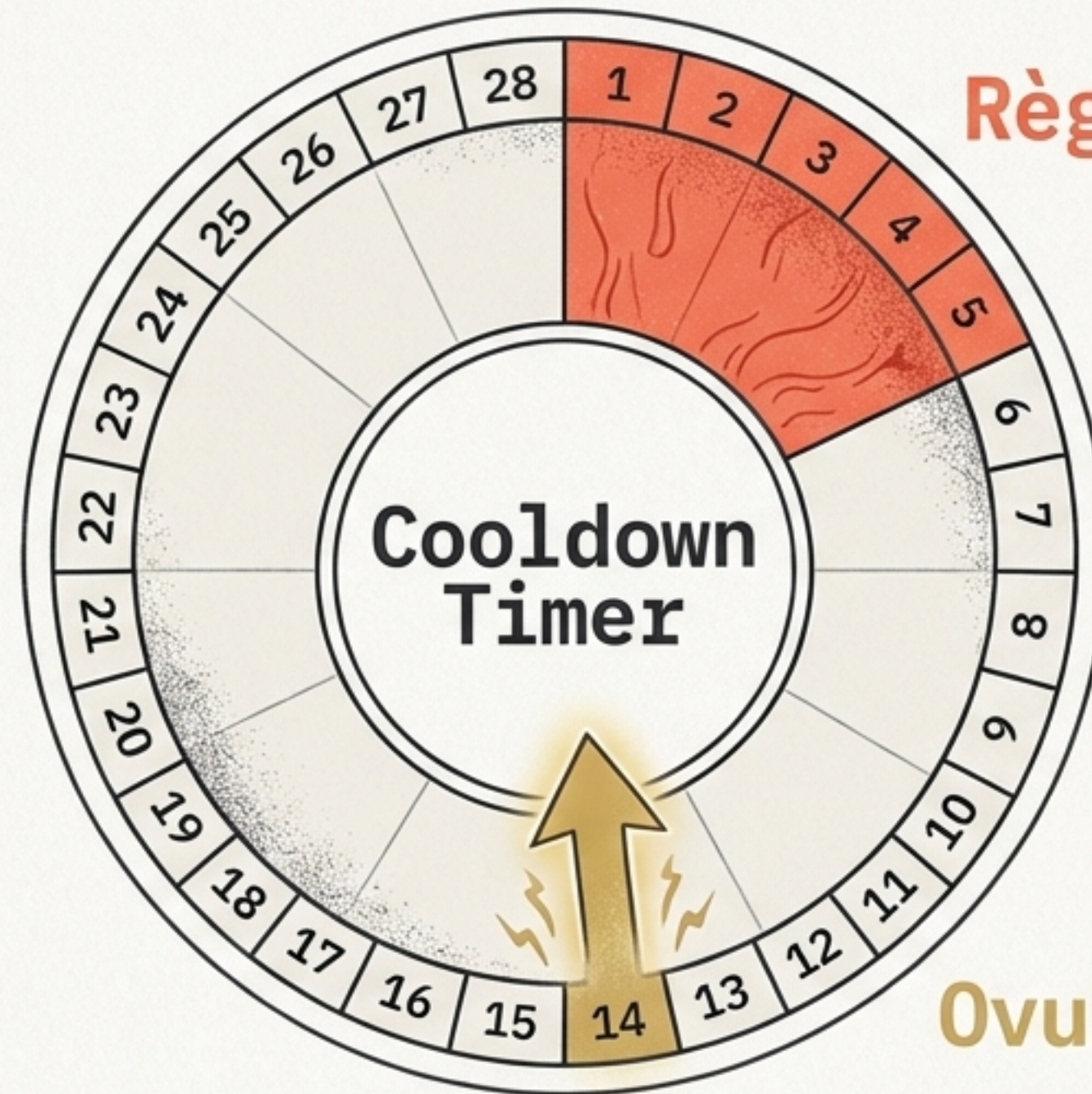
Versus Mode (Bilan Stratégique)

	♂ Homme	♀ Femme
 Cellule reproductrice (Gamète)	Spermatozoïde	Ovule
 Organe producteur	Testicules	Ovaires
 Rythme de production	Continue (puberté → mort)	Cyclique (puberté → ménopause)
 Quantité	200-300 millions / éjaculat	1 ovule / cycle (~28 jours)

Le Cycle Ovarien (The 28-Day Timer)

1

Jour 1 à 5 :
Les Règles.
(Dégradation de la
muqueuse
utérine).



Règles

2

Jour 14 :
L'Ovulation.
(Libération d'un ovule
par l'un des deux
ovaires).



Ovulation



3



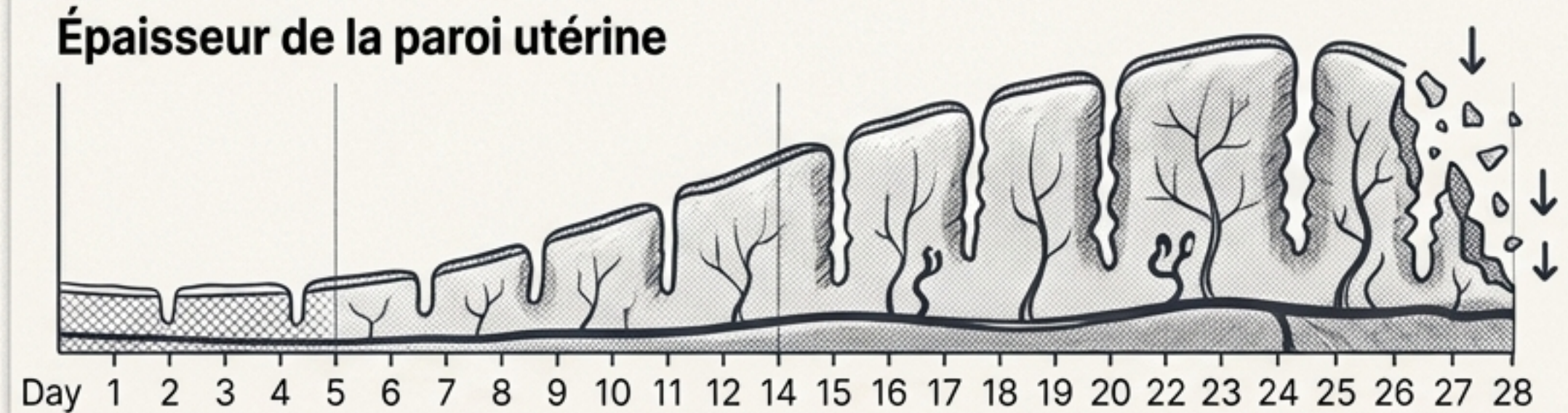
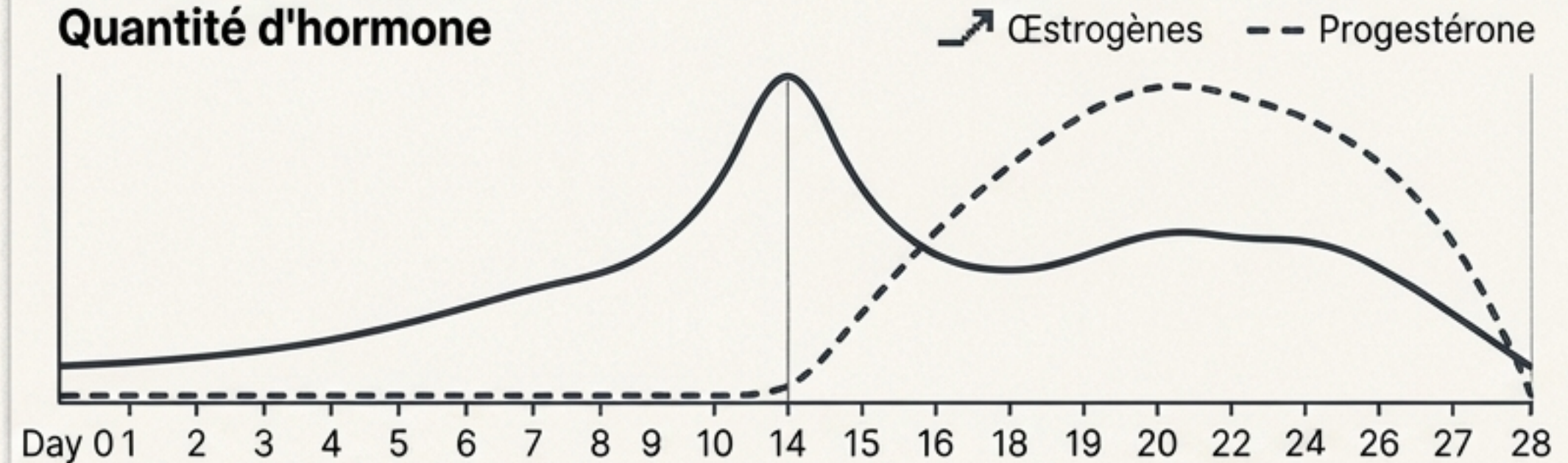
Mécanique : Ce cycle se répète continuellement de la puberté jusqu'à la ménopause, préparant le corps à une potentielle fécondation.

Hormone HUD (Les Combos Magiques)

↗
Œstrogènes : Augmente progressivement → PIC au Jour 14 (Déclenche l'ovulation !)
→ chute au Jour 28.

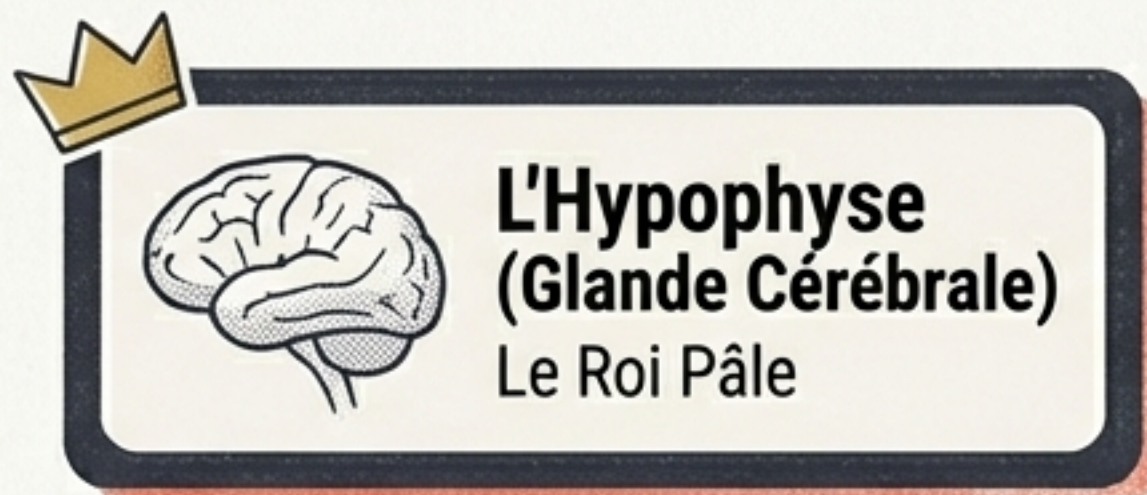
⤿
Progestérone : Très faible → augmente APRÈS le Jour 14
→ chute au Jour 28.

↓ **L'Effet sur le Terrain :**
Les hormones font épaissir la paroi utérine. La chute soudaine des deux hormones au Jour 28 provoque les règles.



Les hormones, c'est comme les Charms — chaque combo a un effet différent sur le corps.

La Chaîne de Commandement (Le Rôle de l'Hypophyse)



FSH & LH



Œstrogènes & Progestérone

Ovulation



Règles



Le Flow

1. Hypophyse libère FSH & LH.
2. Ces messagers stimulent les Ovaires.
3. Les Ovaires produisent Œstrogènes & Progestérone.
4. Résultat : Déclenchement de l'Ovulation et des Règles.

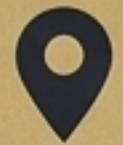
⌚ Test de Débogage

Preuve Expérimentale :
Sans hypophyse =
hypophyse = 0 ovulation,
0 règles.
Ajout de FSH/LH = le
système redémarre !

La Quête Principale (La Fécondation)

L'Objectif

La rencontre épique et la fusion d'un spermatozoïde et d'un ovule.



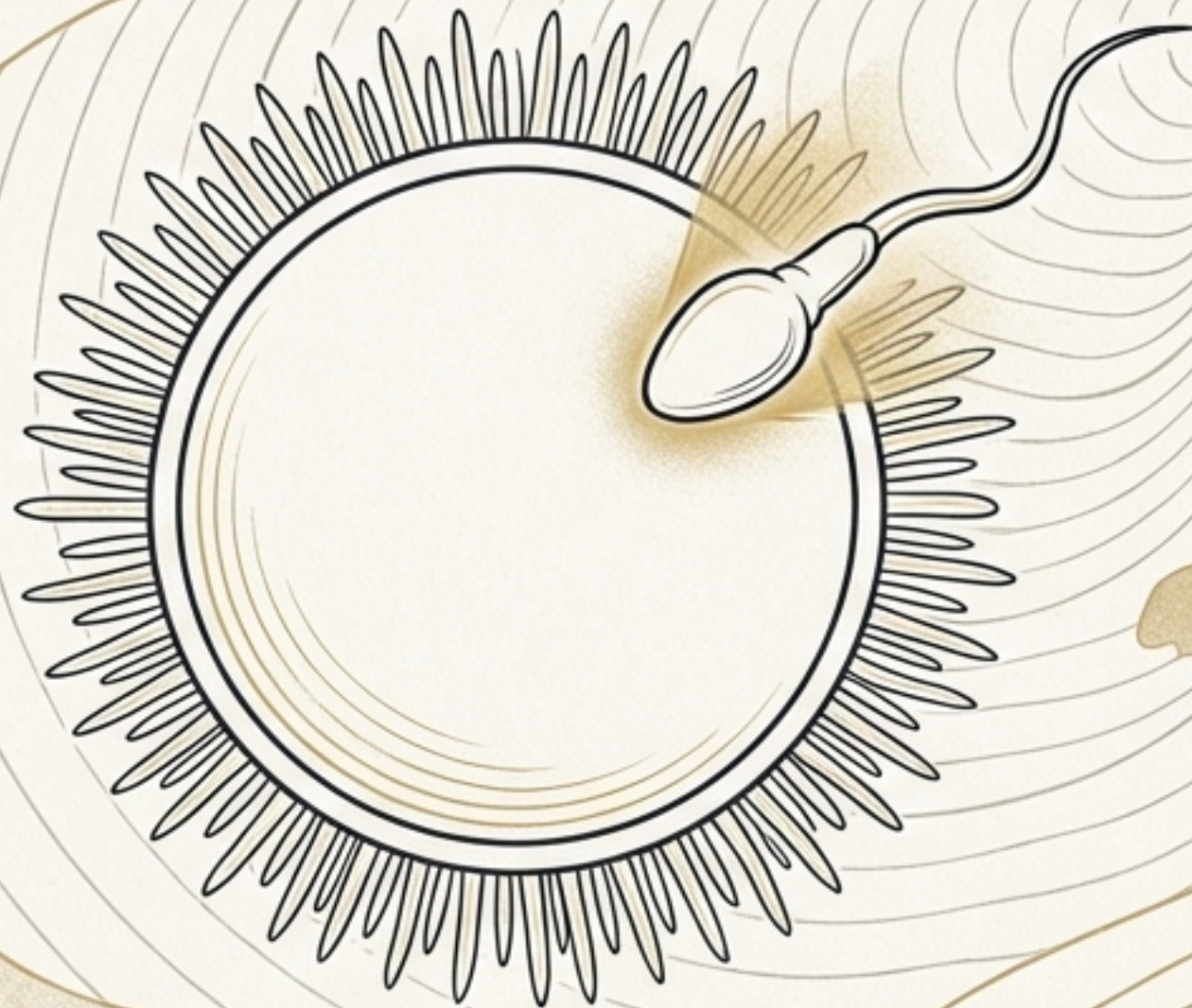
L'Arène (Lieu)

Cela se passe toujours dans les trompes de Fallope.

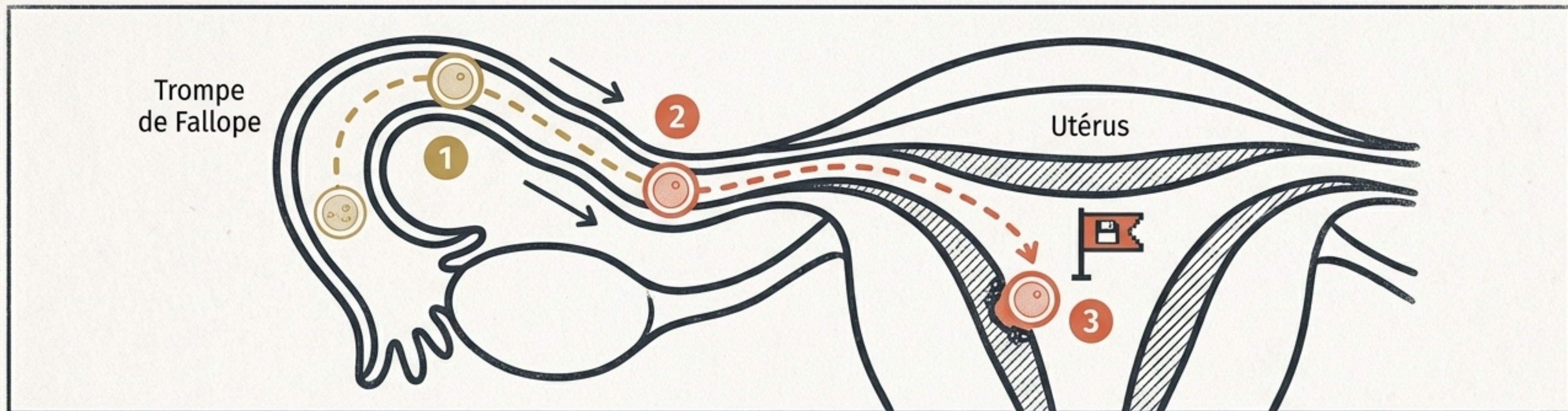


Le Loot (Résultat)

La création de la toute première cellule d'un nouvel individu : la cellule-œuf.



STAGE CLEAR & CHECKPOINT (De la Fécondation à la Nidation)



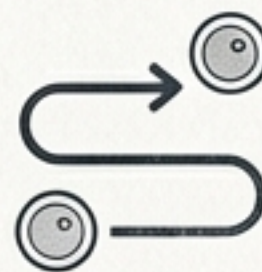
ÉTAPE 1 : CRÉATION

La cellule-œuf est formée dans la trompe.



ÉTAPE 2 : MIGRATION

Elle voyage de la trompe jusqu'à la cavité de l'utérus.



ÉTAPE 3 : NIDATION (LE CHECKPOINT)



La cellule-œuf s'accroche et s'implante dans la muqueuse utérine (endomètre) épaissie par les hormones. La partie est sauvegardée!



Save Your Game (L'Essentiel pour l'Exam)



PUBERTÉ

Changements morphologiques et physiologiques pour devenir apte à reproduire.



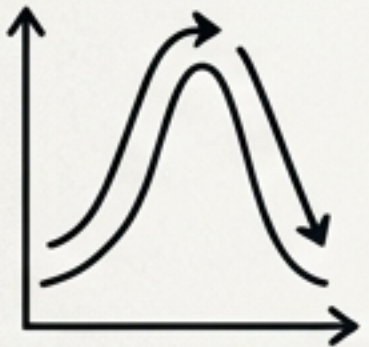
GARÇON

Production continue de spermatozoïdes par les testicules (200-300M/éjaculat).



FILLE

Production cyclique (1 ovule/28j) par les ovaires. Stock non renouvelable.



MAGIE HORMONALE

Œstrogènes & Progestérone contrôlent le cycle. (Pic d'œstrogènes = Ovulation J14. Chute = Règles).



LE CHEF

L'Hypophyse (cerveau) contrôle les ovaires via FSH et LH.

VICTOIRE



Fécondation (dans les trompes) → Cellule-œuf → Nidation (dans l'utérus).



Bonne révision ! Chaque étape du parcours compte pour la victoire finale !